

**ŚWIERKLANY.** Wszyscy mieszkańcy boją się skutków oddziaływania przekaźnika telefonii cyfrowej

# Fale z komina

**Franciszek Kuźnik, mieszkaniec Świerklan Dolnych, obawia się skutków oddziaływania stacji przekaźnikowej telefonii komórkowej Plus GSM, która znajduje się na kominie nieczynnej cegielni. Starszy pan uważa, że urządzenie zamontowano zbyt blisko domów, przedszkola, szkoły, kościoła i sklepów.**

Do najbliższych zabudowań jest trzydzieści, może czterdzieści metrów. Mieszkaniec Świerklan opowiada, że zimą w cegielni pojawiła się ekipa, by wyremontować komin. Kilka dni później przyszli inni pracownicy. Umocowani na linach fachowcy umieścili na budowlu metalowy talerz i dwa prostokątne elementy. Okazało się, że jest to stacja

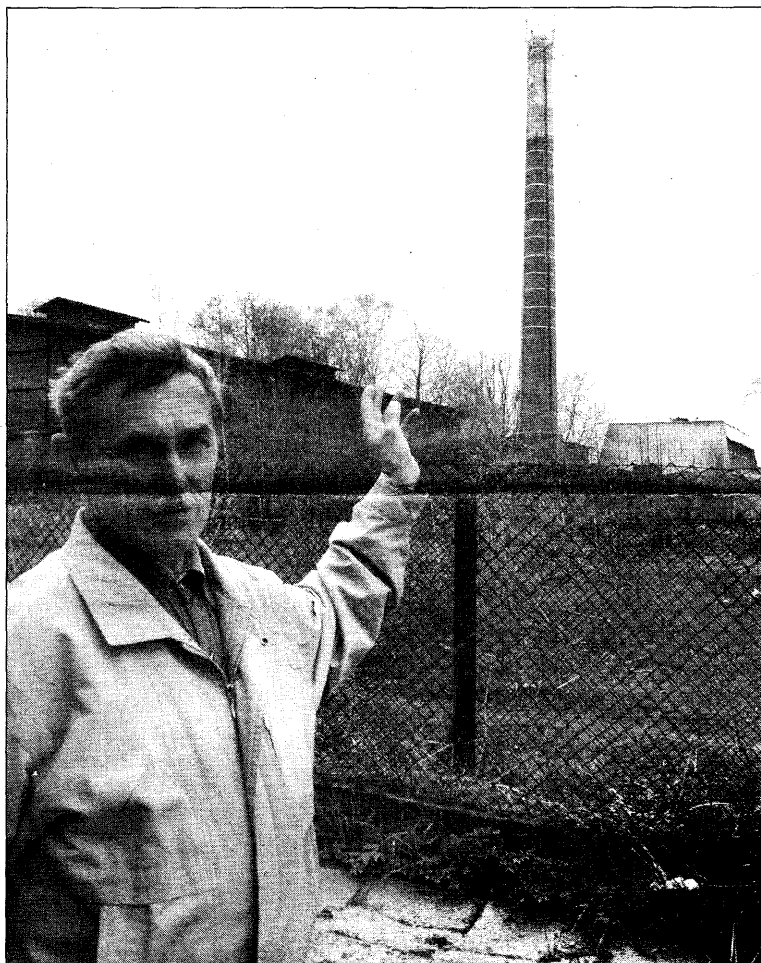
przekaźnikowa telefonii komórkowej sieci Plus GSM. Kuźnik mówi, że nie został o tym powiadomiony nikt z okolicznych mieszkańców. Był nawet w tej sprawie u wójta, ale ten miał odpowiedzieć, że operator sieci Plus GSM nie potrzebował zezwolenia na tego rodzaju przedsięwzięcie, a stacja nie jest groźna dla zdrowia. Wątpliwości pana Franciszka podziela

Krystyna Friebe, która mieszka nieopodal cegielni. Kobieta mówi, że od chwili zamontowania stacji w radiu niemiłosiernie trzeszczy, a telewizor nie odbiera już programów tak dobrze jak dawniej. Na domiar złego pani Krystyna cierpi na silne bóle głowy. Podobne problemy mają jej sąsiedzi. – *Mnie nie zostało już za wiele życia, ale boję się o nasze dzieci, bo talerz jest przecież skierowany na szkołę* – dodaje pan Franciszek.

Dwaj radni ze Świerklan powiedzieli nam, że wszystko zaczęło się od interpelacji w sprawie niebezpiecznego przechylonego komina cegielni. Starostwo Powiatowe w Rybniku nalegało na zabezpieczenie lub rozebranie budowli. W tym samym mniej więcej czasie do urzędu zgłosił się Polkomtel, operator sieci Plus GSM, który chciał umieścić na terenie gminy stację przekaźnikową. Rajcy, którzy zastrzegli sobie anonimowość, mówią, że dyskutowano o tym, że najlepszym miejscem dla tego rodzaju urządzenia będzie tzw. strefa przemysłowa, gdzie nie ma budynków mieszkalnych. W końcu jednak stacja trafiła na komin cegielni, która jest prywatną własnością. Jeden ze współników potwierdził, że komin został wydzierżawiony Polkomtelowi. Za ile, tego już nie chciał powiedzieć.

W Starostwie Powiatowym w Rybniku dowiedzieliśmy się, że inwestycja nie wymagała wydania przez gminę decyzji o warunkach zabudowy, ponieważ zamontowanie nadajnika nie miało charakteru inwestycji. **Michalina Maciończyk**, rzeczniczka starostwa powiatowego, informuje, że w sierpniu ubiegłego roku do referatu architektury wpłynął wniosek Polkomtela o wydanie zgody na wykonanie robót budowlanych przy kominie dawnej cegielni w Świerklanach. Chodziło o takie zabezpieczenie obiektu, by można było na nim zamontować stację bazową telefonii komórkowej Plus GSM. Starostwo wydało taką zgodę.

Tekst i zdjęcie: **IRENEUSZ STAJER**



Franciszek Kuźnik wskazuje na komin cegielni